

## ИНСТРУКЦИЯ ПО МОНТАЖУ СВЕТОВЫХ 3D ПАНЕЛЕЙ ИЗ ГИПСА

Инструменты и материалы, которые вам потребуются:



### 1 ПОДГОТОВКА К МОНТАЖУ

Перед началом работ по подготовке и монтажу панелей, пожалуйста, **ознакомьтесь с инструкцией полностью!**

3D панель LIST можно использовать как с LED подсветкой так и без нее.



Данный дизайн рассчитан на монтаж без затирки швов. Облегченный монтаж значительно ускоряет процедуру инсталляции и делает ее чистой (без пыли).

3D панель LIST



3D панель LIST + LED



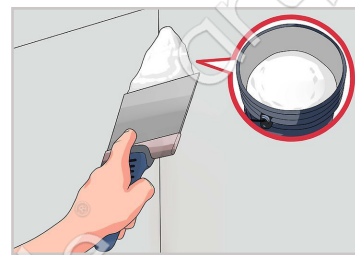
*Подготовка поверхности (бетон, штукатурка, ГВЛ, ГКЛВ поверхности).*

Поверхность должна быть ровной, прочной, сухой, не иметь жирных участков, обладать несущей способностью.

*Важно:* Стены не должны иметь неровностей, ям или бугров.

Перед наклеиванием панелей необходимо удалить с поверхности осыпающиеся элементы, малярные покрытия, масляные и битумные пятна и другие загрязнения, препятствующие сцеплению клея с поверхностью. Основание должно быть выровнено по горизонтали и вертикали с отклонениями не более, чем 1 мм на 1 м длины. Для выравнивания трещин, раковин и других мелких дефектов глубиной более 10мм, рекомендуется использовать штукатурки в зависимости от типа поверхности или условий эксплуатации.

Для повышения прочности сцепления поверхность рекомендуется обработать грунтом в один-два слоя; неравномерно и сильно впитывающие основания - в несколько слоёв. Выбор грунта осуществляется в соответствии с типом основания.



### **Обратите внимание!**

*Монтаж на нетипичные поверхности, такие, как МДФ, ДСП, ЛДСП или поверхности, ранее окрашенные эмалями или нитрокрасками, условно возможен, при условии правильно подобранного клея.*

## **2**

### **РАЗМЕТКА МЕСТ УСТАНОВКИ ПАНЕЛЕЙ**

1. Разметьте стену, используя лазерный уровень или рулетку.

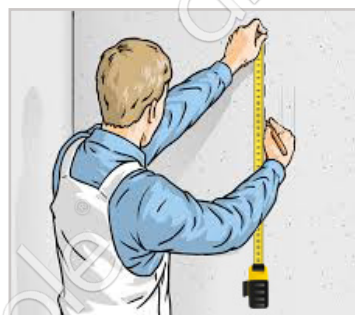
*Важно:* Разметка стены позволит избежать съезжания или заваливания композиции, как при монтаже «на глазок».

В первую очередь, необходимо определиться с расположением панелей на стене.

Как правило, раскладка выполняется либо от центра стены, либо от видного угла. Постарайтесь избежать узких вертикальных подрезок.

На стене начертите линии по границам панелей, используя строительный или лазерный уровень в соответствии с выбранной раскладкой.

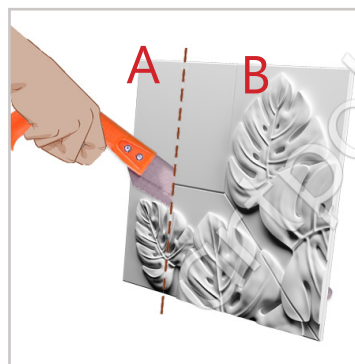
При монтаже панелей с LED элементами рекомендуется для более точной разметки мест вывода электрического провода определиться с расположением на стене LED панелей, разметить и развести точки вывода провода 12 вольт от трансформатора.



2. Подрезка панелей.

Часть панелей необходимо подрезать в соответствии с вашим проектом. Подрезка производится при помощи ножовки по дереву или гипсокартону.

Рекомендуется сначала смонтировать целые панели, подрезку выполнять уже по месту.



### **Обратите внимание!**

*При монтаже верхние и нижние ряды панелей могут подрезаться в размер в зависимости от выбранной вами раскладки панелей.*

*Не выбрасывайте сразу обрезки панелей, так как они могут пригодиться в дальнейшем при монтаже.*

### 3

## УСТРОЙСТВО ЭЛЕКТРОПРОВОДКИ ДЛЯ ПОДКЛЮЧЕНИЯ LED ЛЕНТЫ

Блок питания и контроллер устанавливаются отдельно в заранее подготовленное и доступное для ревизии место.

Прокладка кабеля выполняется в соответствии с проектом или планом монтажа.

При прокладке кабеля учитывайте, что при монтаже панели могут крепиться саморезами, поэтому избегайте прокладки кабеля в вертикальных осях рядов панелей.

### Обратите внимание!

Вывод из стены должен располагаться примерно в том же месте, где будет располагаться техническое отверстие панели. Длина вывода 150-300мм.



Разводка подключения световой ленты подключается к трансформатору, установленному в доступном для ревизии месте.

Мощность трансформатора рассчитывается по количеству световых элементов, каждый из которых потребляет примерно 9,6W.

$$9,6W \times (\text{количество шт.}) + 20\% \text{ запас} = \square V$$

Например:  
 $9,6W \times 2 \text{ шт.} + 20\% = 23,04 V$



### 4

## ОСОБЕННОСТИ ОБЛИЦОВКИ СТЕН ГИПСОВЫМИ ПАНЕЛЯМИ

*Важно:* Восстановите разметку, если она была утрачена во время электромонтажных работ.

Для монтажа панелей под окрашивание используется смесь Пуфас и зубчатый шпатель 10мм.

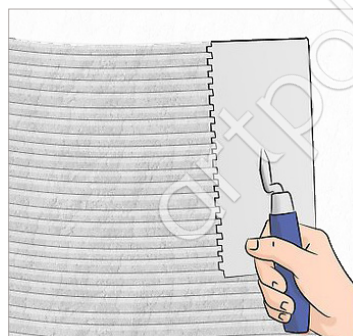
1. При монтаже для надежного крепления панели используйте саморезы. Просверлите заранее панель с отступом от края примерно 5 см, в 2х-4х местах и зазенкуйте отверстия.

2. Приставьте панель без клея по заранее отмеченным меткам к стене, разметьте места для отверстий под дюбеля через просверленные отверстия, просверлите отверстия, используйте подходящие дюбеля.

3. Нанесите зубчатым шпателем слой клеевого материала на стену.

4. Прижмите панель к месту монтажа, притрите её к стене и откорректируйте ее по месту.

5. Выступившие излишки клея следует сразу удалить.



### Обратите внимание!

Во время монтажа проверяйте каждый ряд панелей, чтобы избежать отклонений от вертикали.

## МОНТАЖ ПАНЕЛЕЙ ПРОИСХОДИТ В ДВА ЭТАПА.

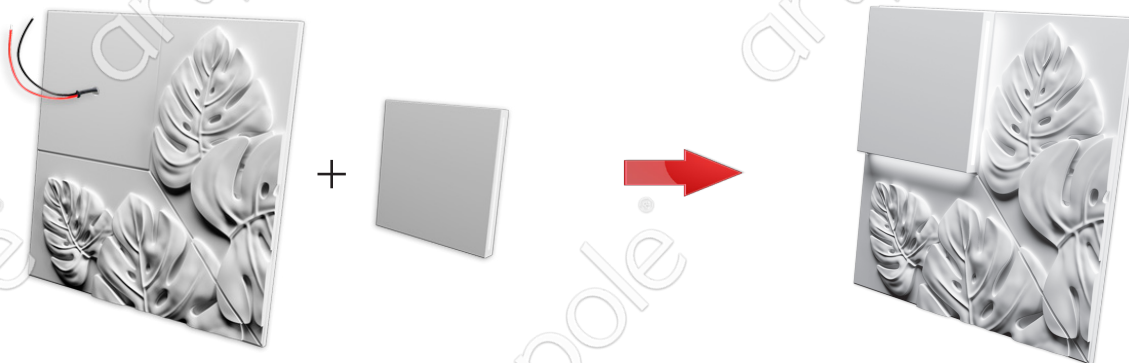
1. Сначала монтируется 3D панель LIST.
  - Предварительно просверлите коммутационное отверстие для вывода провода для подключения LED элемента.



- Затем просверлите панель с отступом от края примерно 5 см, как описано в пункте №4.
- Приложите панель к месту монтажа, перенесите разметку отверстий, просверлите отверстия и вставьте дюбеля. **Выведите питающий провод**, приклейте панель и закрепите ее с помощью саморезов.



2. После этого подключите LED элемент с помощью термоусадочных клеммников, входящих в комплект (см. пункт №6). *На этом этапе рекомендуется проверить работоспособность подсветки.*



- Приклейте LED элемент на место. Прижмите его к месту монтажа, и, при необходимости, откорректируйте положение.
- Выступившие излишки клея следует сразу удалить.



При подключении LED панели используйте термоклеммники, входящие в комплект.

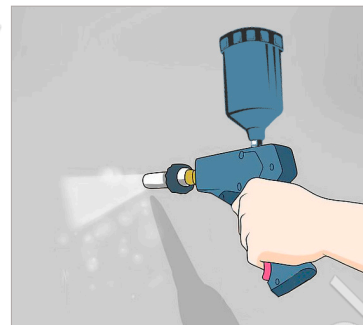
Для этого скоммутируйте провода, соблюдая полярность и проверьте работоспособность LED подсветки. Затем установите на коммутацию клеммники.

Для запаивания соединения нагрейте клеммник с помощью строительного фена, паяльника или газовой горелки.



*Внимание:* Окрашивание панелей происходит силами заказчика в чистом помещении без пыли.

Перед окраской панелей необходимо убедиться в готовности поверхности, устранить дефекты и повреждения, если таковые имеются. Удалить пыль с поверхностей, укрыть прилегающие некрашиваемые поверхности и LED профиль пленкой и скотчем, далее следовать рекомендациям производителей материала.



### Обратите внимание!

*Матовые краски имеют меньшую степень светоотражения, чем краски с эффектами, следовательно, чем выше степень глянцевої краски, тем более тщательно нужно подготовить поверхность. Освещение так же важно учитывать. Например, на стене расположенной перпендикулярно окну, будет заметно больше недостатков, чем на стене, расположенной параллельно ему.*

**\*В случае возникновения вопросов Вы всегда можете обратиться за консультацией по телефону 8 (800) 302 05 03**



ДИЗАЙНЫ ARTPOLE ЗАЩИЩЕНЫ ПАТЕНТАМИ, АВТОРСКИМИ ПРАВАМИ И ОХРАНЯЮТСЯ ЗАКОНОМ. ИЗГОТОВЛЕНИЕ ИЛИ ОБОРОТ КОНТРАФАКТНОЙ ПРОДУКЦИИ ВЛЕЧЕТ ОТВЕТСТВЕННОСТЬ, ПРЕДУСМОТРЕННУЮ ГРАЖДАНСКИМ И УГОЛОВНЫМ ЗАКОНОДАТЕЛЬСТВОМ РОССИЙСКОЙ ФЕДЕРАЦИИ